

« Ce qui compte sur la planète finance, chaque matin dans votre boîte mail »

INDICES USA (clôture 22 Juin2017)

S&P500	2434.50	-0.05%
NASDAQ	6236.69	+0.04%

INDICES Europe (clôture22 Juin2017)

Eurostoxx50	3557.57	+0.09%
Dax	12794.00	+0.15%
Cac40	5281.93	+0.15%

INDICES Asie (clôture 23 Juin2017)

Nikkei	20127.00	+0.08%
Shanghai	3139.07	-0.26%

MATIERES PREMIERES (clôture 22 Juin2017)

Crude Oil	42.74	+0.52%
Gold	12449.40	+0.32%

VOLATILITE (clôture 22 Juin2017)

VIX (S&P500)	10.48	-2.51%
VXX (Eurostoxx50)	14.03	-1.03%

La bourse de New York a signé jeudi une séance très hésitante, les investisseurs peinant à trouver des catalyseurs sur fond de chute du pétrole, d'inflation trop faible et d'indicateurs économiques sans surprises. Le pétrole a tenté un léger rebond, sans grande conviction, tandis que les valeurs liées à la santé ont grimpé, profitant d'un projet de loi moins dur que prévu sur la refonte d'Obamacare.

Les principales bourses européennes ont passé jeudi une bonne partie de la séance dans le rouge avant de se stabiliser grâce à un rebond des cours du pétrole, qui ont enfin quitté des creux de sept mois, et à la forte performance du secteur de la santé. Les valeurs pharmaceutiques sont portées par des informations de presse selon lesquelles l'initiative de Donald Trump en vue de faire baisser les prix des médicaments ne serait pas aussi défavorable au secteur qu'on le pensait jusqu'alors.

La Bourse de Tokyo a terminé ce matin en hausse de 0,11% sur fond de stabilisation du taux de change dollar-yen. Le Nikkei enregistre un gain de 0,95% sur la semaine, au cours de laquelle il a atteint son niveau le plus haut depuis août 2015. Toshiba a perdu 4,44% après avoir annoncé avoir demandé aux régulateurs un délai pour soumettre ses comptes annuels.

La volatilité (qui reflète la tension/peur du marché) est stable de part et d'autre de l'Atlantique et retrouve des niveaux historiquement faibles.

SENTIMENT DE MARCHE : « RISK ON »



TOP/FLOP PERFORMANCE SECTORIELLE en Europe (Eurostoxx Sectoriel)

Santé : **+1.34%**

Auto : **+0.75%**

Construction : **-0.70%**

TOP/FLOP PERFORMANCE SECTORIELLE aux USA (S&P500)

Santé : **+1.04%**

Financières : **-0.62%**

Utilities : **-0.47%**

Aux USA, les valeurs de santé et les pétrolières ont animé la cote, ainsi que certaines technologiques. Les banques ont cédé du terrain face à la perspective d'une pause dans les hausses de taux, liée à une inflation assagie par la baisse des prix énergétiques. **Goldman Sachs** a perdu 1,2%, **Morgan Stanley** 0,6% et **Bank of America** a fléchi de 0,8%. les laboratoires pharmaceutiques étaient bien orientés, notamment **Merck & Co**(+0,8%), **Pfizer** (+0,5%) et **Johnson & Johnson** (+0,8%).

En Europe, **Sanofi** a pris 2,4%, la plus forte progression du CAC derrière **ArcelorMittal** (+3,1%). En revanche, **Bouygues** a cédé 1.36% et **Sodexo** (-1.14%), notons également la forte baisse d'**Altran** en repli de 5.35%.

NEWS IMPORTANTES

• **UK**

Theresa May a présenté sa feuille de route législative au Parlement (discours de la Reine). Elle abandonne les mesures clivantes de son programme et appelle "à construire le consensus le plus large possible" sur le Brexit. Cependant, les négociations avec le DUP (parti nord-irlandais) piétinent) et une partie des Tories pourrait ignorer les appels au rassemblement (notamment à cause des dissensions sur le Brexit). Le vote de confiance prévu le 29 juin donnera le ton. En cas d'échec de May, de nouvelles élections seraient convoquées.

• **CHINE**

Les marchés financiers chinois sont à leur plus haut niveau depuis près de 2 ans, suite à l'entrée de la Chine dans l'indice MSCI des marchés émergents et à la décision de la BCE d'inclure le yuan dans ses monnaies de réserve.

• **EUROPE**

Dans sa note de conjoncture, l'INSEE estime que la France devrait connaître un « niveau inédit » depuis 2011 de son rythme de croissance, qui atteindrait 1,6% en 2017. Le taux de chômage devrait pour sa part poursuivre sa baisse entamée fin 2015 et s'établir à 9,4% de la population active fin 2017, un chiffre inférieur de 0,6 point à son niveau de fin 2016.

→ CHIFFRES A SUIVRE AUJOURD'HUI :

14:30



CAD - Indice des prix à la consommation (glissement annuel) (May)

FOCUS DU JOUR : **EUROSTOX 50**

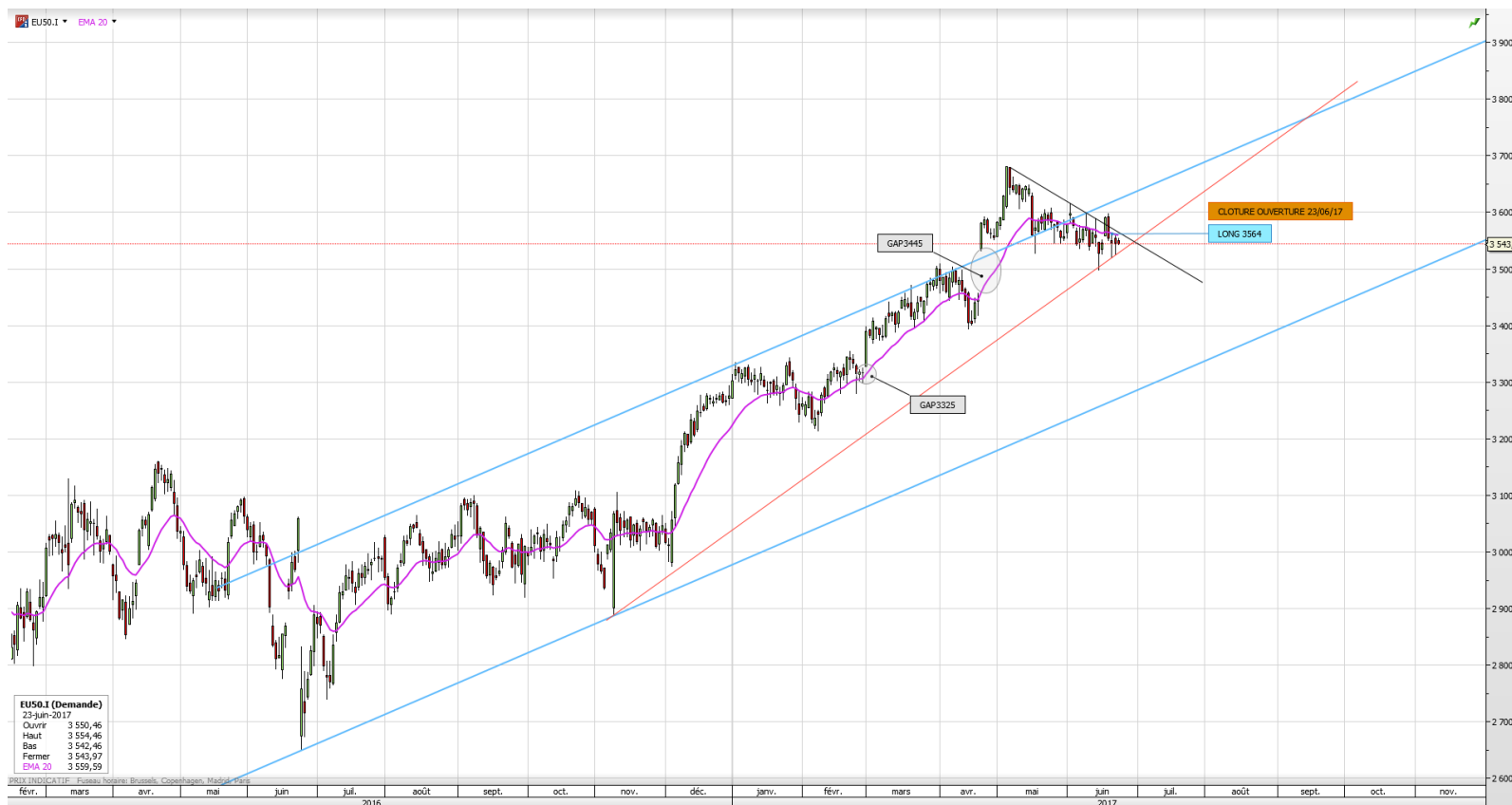
TENDANCE MOYEN TERME :

BULL



TENDANCE COURT TERME :

BULL



LONG 3564

CLOTURE POZ
OUVERTURE

Historique Trades (clôturés)

Trades	In	Out	P&L
A	3396	3448	+1,53%
A	3396	3434	+1,12%
A	3588	3574	-0,39%

Cette analyse fait suite à celle du 20 Juin 2017. La configuration de l'Eurostox50 est neutre à court terme et bull à moyen terme.

Lors de notre dernière étude, nous notions que l'Eurostox50 corrigeait depuis ses sommets de mai 2017 mais qu'il venait de franchir à la hausse son oblique descendante noire ainsi que sa EMA20 (Moyenne Mobile Exponentielle 20 jours, représentée en rose). Nous nous sommes donc positionnés à l'achat sur contact de sa EMA20 à 3564 et avons été exécutés le jour même, suite à un retournement de tendance sur la globalité des indices.

L'Eurostox50 ayant clôturé par 2 fois en dessous de sa EMA20, **nous préférons fermer ce trade à l'ouverture ce jour** et attendre de nouvelles configurations graphiques plus pertinentes avant de nous repositionner.

CITATION DU JOUR

«La satisfaction qu'on tire de la vengeance ne dure qu'un moment : celle que nous donne la clémence est éternelle..»

Henri IV (1553-1610)

AVERTISSEMENT :

L'ANALYSE GRAPHIQUE EFFECTUEE DANS NOTRE RUBRIQUE FOCUS DU JOUR EST FAITE A TITRE PUREMENT INFORMATIF. ELLE NE DOIT EN AUCUN CAS ETRE ASSIMILEE A UN CONSEIL OU UNE RECOMMANDATION D'INVESTISSEMENT.