

« Ce qui compte sur la planète finance, chaque matin dans votre boîte mail »

**INDICES USA (clôture 20 Juin2017)**

S&P500	2437.03	-0.67%
NASDAQ	6188.03	-0.82%

**INDICES Europe (clôture20 Juin2017)**

Eurostoxx50	3564.73	-0.41%
Dax	12814.79	-0.58%
Cac40	5293.65	-0.32%

**INDICES Asie (clôture 21 Juin2017)**

Nikkei	20136.00	-0.47%
Shanghai	3142.02	+0.06%

**MATIERES PREMIERES (clôture 20 Juin2017)**

Crude Oil	43.51	-2.34%
Gold	1243.50	-0.25%

**VOLATILITE (clôture 20 Juin2017)**

VIX (S&P500)	10.86	+4.73%
VXX (Eurostoxx50)	14.03	+7.69%

Wall Street a vécu une séance terne mardi, plombée par le secteur énergétique après la dégringolade des cours du pétrole, qui a désormais cédé 20% par rapport à son précédent pic. Par ailleurs, plusieurs membres de la Fed ont confirmé l'intention de la banque centrale américaine de poursuivre sa politique monétaire actuelle de relèvement graduel de ses taux directeurs.

Les bourses européennes ont terminé en baisse après avoir effacé tous leurs gains du début de séance face à la rechute des cours du pétrole. Le marché pétrolier s'inquiète des signes d'augmentation de la production en Libye et au Nigeria, qui vont à l'encontre des efforts de discipline de l'Opep et d'autres grands pays producteurs. En Bourse, l'indice Stoxx européen du pétrole et du gaz a cédé 2,18% et celui des autres matières premières 3,08% avec la baisse de plus de 1% des cours du cuivre et du nickel.

La Bourse de Tokyo a fini en baisse ce matin, pénalisée par la remontée du yen face au dollar ainsi que par le recul des valeurs pétrolières.

La volatilité (qui reflète la tension/peur du marché) remonte légèrement à New-York et en Europe et retrouve des niveaux historiquement faibles.

**SENTIMENT DE MARCHE : « RISK ON »**



**TOP/FLOP PERFORMANCE SECTORIELLE en Europe (Eurostoxx Sectoriel)**

Biens alimentaires : **+0.61%**

Banques : **-1.00%**

Basic Ressources : **-2.04%**

**TOP/FLOP PERFORMANCE SECTORIELLE aux USA (S&P500)**

Santé : **+0.33%**

Energy: **-1.29%**

Industrielles : **-1.07%**

Aux USA, les secteurs jugés défensifs comme les laboratoires pharmaceutiques ont mieux tiré leur épingle du jeu : +1,3% pour **Merck & Co** +1% pour **Pfizer**+0,1%. En revanche, les technologiques et les pétrolières étaient une nouvelle fois en première ligne mardi. Les valeurs pétrolières ont reculé avec les cours du brut. L'indice S&P du pétrole et du gaz a abandonné 1,3%. Parmi les valeurs en vue, figurent notamment **ExxonMobil** (-0,5%), **Chevron** (-0,9%), **ConocoPhillips** (-1,1%), **Schlumberger** (-1,9%), **Transocean** (-4,2%), et **Apple** a cédé mardi 0,8%, tandis que **Microsoft** a reculé de 1,3%.

En Europe, à la hausse, **Danone** a pris 1,44%, la meilleure performance du CAC, porté comme la veille par une note d'analyse soulignant son statut de cible potentielle pour de grandes multinationales comme Kraft Heinz, PepsiCo ou Coca-Cola. En revanche, Le groupe minier **Antofagasta** (-4,67%) figure parmi les plus fortes baisses du Stoxx 600, les pétroliers **ENI** (-2,01%) et **Total** (-1,32%) parmi les reculs les plus marqués de l'EuroStoxx 50 sur la journée.

**NEWS IMPORTANTES**

• **UK**

La livre tombe à un plus bas de deux mois face au dollar suite aux déclarations du gouverneur de la Banque d'Angleterre. Mark Carney a en effet indiqué que le maintien d'une politique économique accommodante était une condition nécessaire pour soutenir la croissance et que la maîtrise de l'inflation était reléguée en second plan.

• **USA**

Le déficit courant américain se creuse à 2,5% du PIB sur les trois premiers mois de l'année, en raison d'une progression des importations de pétrole brut, de pièces détachées automobiles et d'équipements industriels.

• **EUROPE**

En Allemagne, l'institut Ifo a révisé à la hausse sa prévision de croissance 2017 à 1,8% contre 1,5%. La locomotive européenne carbure au dynamisme de la demande domestique et à la forte croissance des exportations.

**→ CHIFFRES A SUIVRE AUJOURD'HUI :**

08:36



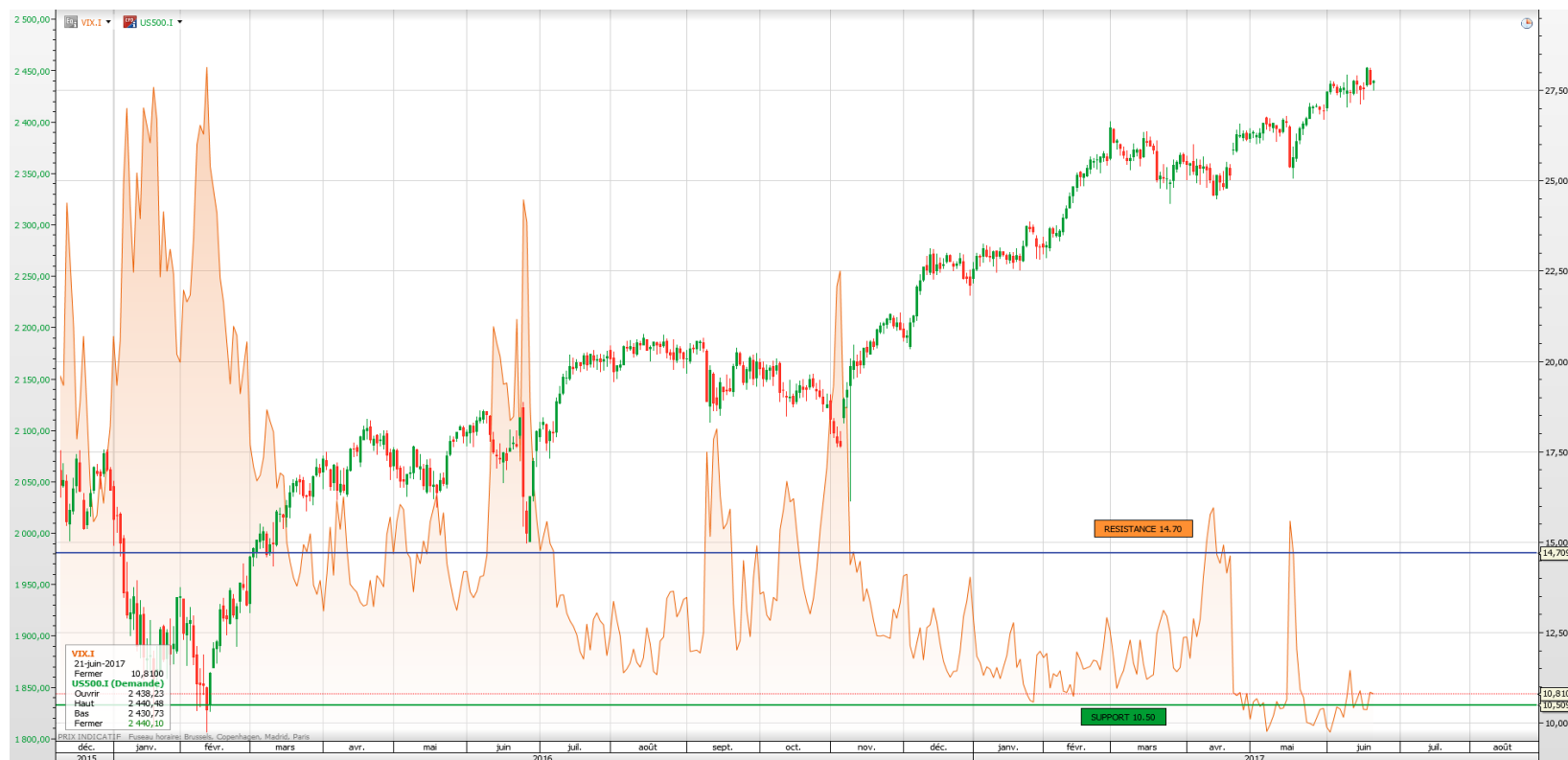
JPY BOJ Kuroda speaks in Tokyo

23:00



NZD - Décision en matière de taux de la Banque centrale de Nouvelle-Zélande (RBNZ) (22 Jun)

FOCUS DU JOUR : **VIX**      TENDANCE COURT TERME : -      TENDANCE MOYEN TERME : -      TENDANCE LONG TERME : -



**A SURVEILLER :**

SUPPORT = 10.50

RESISTANCE = 14.70

Le VIX est un indicateur de volatilité du marché financier américain. Il est établi quotidiennement par le Chicago Board Options Exchange (CBOE) et est calculé en faisant la moyenne des volatilités sur les options d'achat (call) et les options de vente (put) sur l'indice Standard & Poor's 500 (S&P 500).

Cet indice permet de mesurer le niveau de peur (c'est pourquoi il est souvent appelé "indice de la peur") des investisseurs qui est implicitement contenu dans les prix des options.

Son analyse graphique permet de savoir quand le marché est en mode acheteur, vendeur ou neutre. Nous surveillons deux niveaux sur cet indicateur :

→ Le premier, la volatilité passe brusquement au-dessus de 14.70: dans ce cas, la tendance court et moyen terme est au mieux à la consolidation des indices au pire à une baisse marquée (ceci a été le cas avant les élections françaises). Dans ce cas, nous adaptons nos trades sur tous les indices (plus aucune entrée longue, initiation de positions SHORT).

→ Le second, la volatilité demeure sous son support pluriannuel @ 10.50, ce qui a été plusieurs fois le cas ces dernières semaines. Nous considérons que le marché est en mode beaucoup trop complaisant et nous entrerons acheteurs avec des stop resserrés en attendant que le Vix repasse au-dessus de 10.50

***CITATION DU JOUR***

***«Jouis du jour présent, sans te fier le moins du monde au lendemain»***

***Horace (65-8 av J.C.)***

**AVERTISSEMENT :**

***L'ANALYSE GRAPHIQUE EFFECTUEE DANS NOTRE RUBRIQUE FOCUS DU JOUR EST FAITE A TITRE PUREMENT INFORMATIF. ELLE NE DOIT EN AUCUN CAS ETRE ASSIMILEE A UN CONSEIL OU UNE RECOMMANDATION D'INVESTISSEMENT.***