

« Ce qui compte sur la planète finance, chaque matin dans votre boîte mail »

INDICES USA (clôture 15 Juin2017)

S&P500 2432.46 **-0.22%**

NASDAQ 6165.50 **-0.47%**

INDICES Europe (clôture15 Juin2017)

Eurostoxx50 3528.44 **-0.53%**

Dax 12691.81 **-0.89%**

Cac40 5216.88 **-0.50%**

INDICES Asie (clôture 16 Juin2017)

Nikkei 19934.50 **-0.14%**

Shanghai 3124.50 **-0.25%**

MATIERES PREMIERES (clôture 15 Juin2017)

Crude Oil 44.46 **-0.60%**

Gold 1254.60 **-1.67%**

VOLATILITE (clôture 15 Juin2017)

VIX (S&P500) 10.90 **+2.44%**

VXX (Eurostoxx50) 14.94 **+7.16%**

Les marchés américains ont fini en léger recul jeudi, peinant à digérer les annonces faites la veille par la Fed. Celle-ci a procédé comme prévu à une nouvelle hausse des taux, mais elle a également maintenu le cap du resserrement monétaire, malgré le passage à vide actuel de l'inflation, et elle entend en outre commencer à réduire son bilan dès cette année.

Les bourses européennes ont terminé en net repli jeudi tandis que le dollar, la livre sterling et les rendements obligataires remontaient, les investisseurs s'adaptant à la perspective de plus en plus nette d'un resserrement des politiques monétaires des grandes banques centrales dans les mois à venir. Sur le marché obligataire, le rendement des emprunts d'Etat britanniques à dix ans a pris jusqu'à 10 points de base et celui des titres allemands de même maturité sept points à 0,298%, un plus haut de deux semaines. Le rendement à dix ans français a quant à lui frôlé 0,66%.

La bourse de Tokyo a fini vendredi en hausse de 0,56% après la décision de la Banque du Japon (BoJ) de laisser sa politique monétaire inchangée. La Bourse de Tokyo a été portée en outre par un accès de faiblesse du yen face au dollar qui a favorisé les valeurs exportatrices.

La volatilité (qui reflète la tension/peur du marché) est relativement stable à New-York et en Europe et demeure sur des niveaux extrêmement faibles.

SENTIMENT DE MARCHÉ : « RISK ON »



TOP/FLOP PERFORMANCE SECTORIELLE en Europe (Eurostoxx Sectoriel)

Medias : **+0.23%**

Basic Ressources : **-1.21%**

Télécoms: **-1.92%**

TOP/FLOP PERFORMANCE SECTORIELLE aux USA (S&P500)

Utilities : **+0.61%**

Industrielles: **+0.60%**

Energie: **-0.76%**

Aux USA, les valeurs technologiques ont vécu une nouvelle journée difficile, même si elles ont réduit leurs pertes en fin de séance. **Apple** a cédé 0,6%, tandis que **Microsoft** a reculé de 0,5%, **Amazon** a chuté de 1,2%, **Alphabet** a fléchi de 0,8%, **Facebook** a lâché 0,3% et **Netflix** s'est affaibli de 0,3%. Le titre du géant du jouet **Mattel** a plongé de -6,7%, après l'annonce d'une forte baisse de son dividende. A noter **Boeing** (+1,6%) qui, à quelques jours de l'ouverture du Salon du Bourget, vient de recevoir une belle commande.

En Europe **ArcelorMittal** signe la pire performance de la séance, en perdant -2,85%, et **Airbus Group** abandonne -2,46%. En revanche bonne tenue de **Deutsche Boerse** (+0.84%), **Commerzbank** (+0.45%) et **Vivendi** (+1.49%).

NEWS IMPORTANTES

• **UK**

La Banque d'Angleterre a encore opté pour le statu quo hier, mais les appels du pied pour une hausse des taux se font de plus en plus sentir. Trois membres se sont montrés favorables à un resserrement monétaire afin de maîtriser une inflation qui pourrait atteindre les 3% d'ici l'automne. Dans le sillage de ce vote plus serré que prévu, la livre sterling a grimpé jusqu'à près de 1,28 dollar.

• **DIVERS**

Un nombre record de gérants interrogés par Bank of America Merrill Lynch dans le cadre de son sondage de juin au niveau mondial juge que les actions sont surévaluées : 44% des sondés font ce constat contre 37% en mai. Le niveau moyen des liquidités dans les portefeuilles est passé de 4,9% en mai à 5,0% en juin.

→ **CHIFFRES A SUIVRE AUJOURD'HUI :**

04:54



JPY BOJ Policy Balance Rate (JUIN 16)

04:54



JPY BOJ 10-Yr Yield Target (JUIN 16)

08:30



JPY BOJ Kuroda speaks at press conference after MPM

16:00



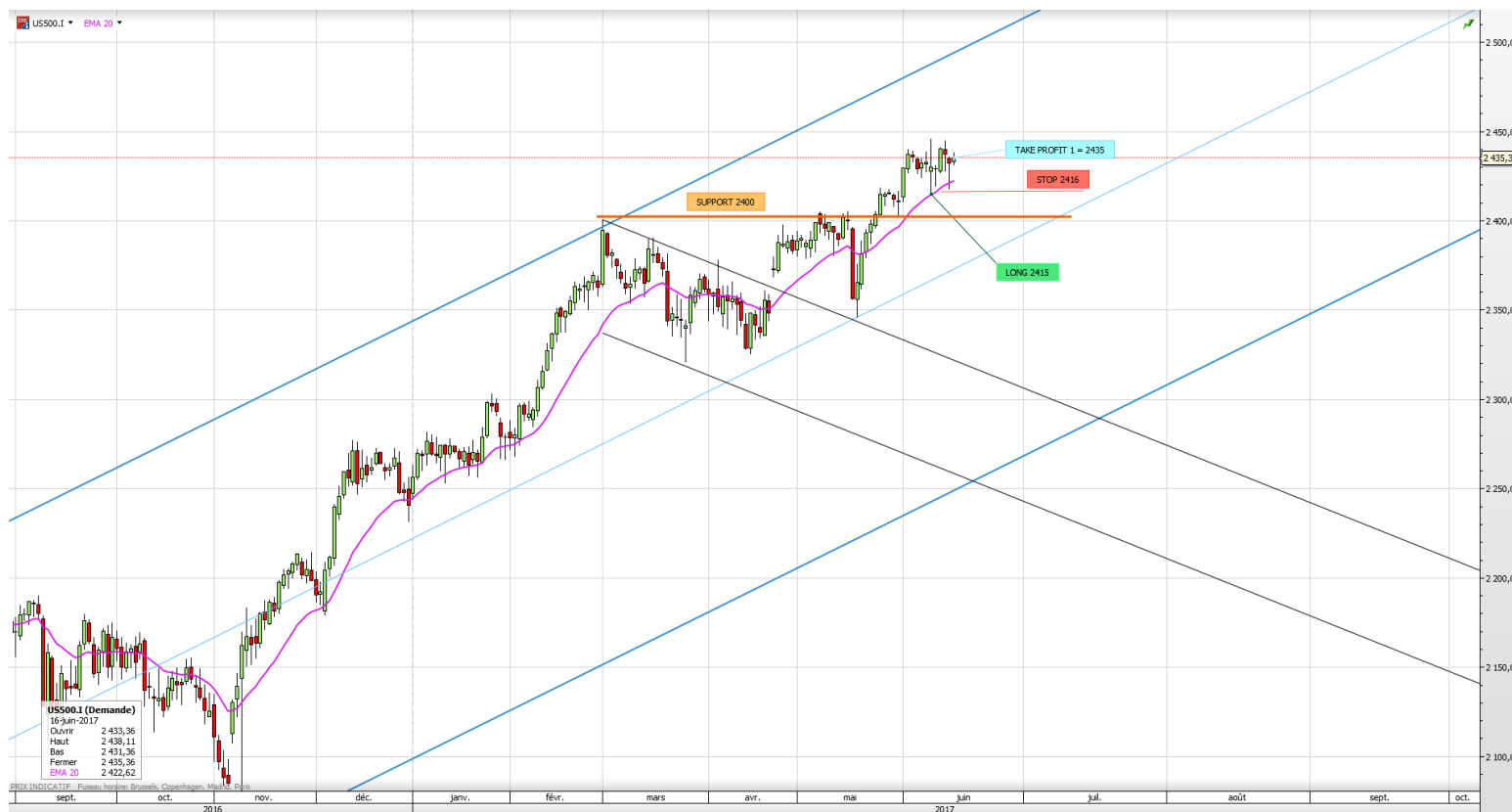
USD - Indice de confiance de l'Université du Michigan (JUIN P)

FOCUS DU JOUR : **S&P500**

TENDANCE COURT TERME :



TENDANCE MOYEN TERME :



LONG 2415
STOP 2416
TARGET 1 = 2435
(ATTEINTE)
TARGET 2 = OUVERTE

P&L ACTUEL = +0.83%
Perte potentielle = 0
Profit réalisé 1 = +0.83%
Profit potentiel 2 = ouvert

Récapitulatif des Trades (clôturés)

Trades	In	Out	P&L
A	2355	2379	+1,02%
A	2355	2361	+0,25%
A	2415	2435	+0,83%

Cette analyse fait suite à celle du 09/06/2017. La configuration graphique court et moyen terme de l'indice S&P500 est haussière.

Lors de notre dernière analyse, nous notions que l'indice phare américain s'était affranchi de sa EMA20 jours (Moyenne Mobile Exponentielle 20 jours, représentée en rose) et avait réussi à franchir nettement notre zone de résistance des 2400 points (représentée en orange). Nous nous portons donc acheteur au contact de la EMA20 que nous situons à 2415 points.

Ce même jour, une grosse prise de bénéfice a eu lieu sur les Méga Caps du Nasdaq (Google, Amazon,...) ce qui a eu pour effet une grosse volatilité intraday avec un S&P500 marquant un plus bas @ 2414.60 points.

Nous sommes donc en position longue sur l'indice et au vu du warning sur le Nasdaq, nous prenons une partie de nos bénéfices ce jour à 2435 points. Notre stop est rehaussé à 2416 pts afin de neutraliser la position restante (plus aucune perte possible). Nous laissons ouverte notre seconde target.

CITATION DU JOUR

«On peut faire beaucoup avec la haine, mais encore plus avec l'amour. »

William Shakespeare (1564-1616)

AVERTISSEMENT :

L'ANALYSE GRAPHIQUE EFFECTUEE DANS NOTRE RUBRIQUE FOCUS DU JOUR EST FAITE A TITRE PUREMENT INFORMATIF. ELLE NE DOIT EN AUCUN CAS ETRE ASSIMILEE A UN CONSEIL OU UNE RECOMMANDATION D'INVESTISSEMENT.