

« Ce qui compte sur la planète finance, chaque matin dans votre  
boite mail »

**INDICES USA (clôture 5 Juin2017)**

S&P500	2439.92	-0.12%
NASDAQ	6295.68	-0.16%

**INDICES Europe (clôture 5 Juin2017)**

Eurostoxx50	closed	+0.00%
Dax	closed	+0.00 %
Cac40	5307.89	-0.66%

**INDICES Asie (clôture 6 Juin2017)**

Nikkei	19963.00	-1.03%
Shanghai	3088.70	-0.10%

**MATIERES PREMIERES (clôture 5 Juin2017)**

Crude Oil	47.40	-2.02%
Gold	1282.70	+0.20%

**VOLATILITE (clôture 5 Juin2017)**

VIX (S&P500)	10.07	+3.28%
VXX (Eurostoxx50)	13.93	+4.56%

La Bourse de New York a débuté la semaine lundi par une séance peu agitée conclue en très léger repli par rapport à ses records touchés en fin de semaine dernière, le recul du titre Apple ayant pesé sur la tendance. Le titre du fabricant de l'iPhone a cédé 0,98% à 153,93 dollars après un abaissement de recommandation de Pacific Crest, passé de "surpondérer" à "pondération en ligne". Les volumes d'échanges ont été parmi les plus faibles de l'année sur les marchés actions américains avec un total de 5,52 milliards de titres échangés contre une moyenne quotidienne de 6,6 milliards sur les 20 dernières séances.

Les Bourses européennes qui étaient ouvertes en ce lundi de Pentecôte ont fini en baisse dans un climat d'aversion au risque avec des tensions géopolitiques dans le monde arabe et l'approche des élections législatives en Grande-Bretagne dans le sillage d'un nouvel attentat dans la capitale britannique.

La Bourse de Tokyo a fini en nette baisse ce matin, repassant sous le seuil des 20.000 points dans un contexte de marché prudent qui favorise le JPY.

La volatilité (qui reflète la tension/peur du marché) remonte légèrement à New-York et en Europe, tout en demeurant sur des niveaux historiquement faibles.

**SENTIMENT DE MARCHE : « RISK ON »**



**TOP/FLOP PERFORMANCE SECTORIELLE en Europe (Eurostoxx Sectoriel)**

Energie: **-1.39%**

Financières : **-0.47%**

Télécoms: **-0.38%**

**TOP/FLOP PERFORMANCE SECTORIELLE aux USA (S&P500)**

Energie: **+0.18 %**

Industrielles: **-0.35%**

Utilities: **-0.31%**

Aux USA, le titre Apple (-0.98%) a pesé sur les indices, **United Technologies** (-0.93%) et **Caterpillar** (-0.71%) ont également contribué à la baisse. En revanche bonne performance de **Wal-Mart** (+0.80%) **Exxon** (+0.78%) et **Microsoft** (+0.72%).

En Europe, bonne tenue de **Veolia** (+0.62%) et **Iberdrola** (+0.63%) atteignant ainsi un plus haut. En revanche **Banco Popular** (-18.16%) poursuit sa descente aux enfers, et en France **Schneider Electric** a cédé -1.71%.

**NEWS IMPORTANTES**

• **USA**

Les commandes à l'industrie ont baissé en avril (-0.20%) aux Etats-Unis, pour la première fois en cinq mois, mais les commandes de biens d'équipement n'ont pas été aussi faibles qu'on l'avait annoncé dans un premier temps, donnant à penser que le secteur manufacturier reste sur une trajectoire de croissance modérée.

• **ASIE**

La Corée du Sud a dévoilé lundi un programme de relance de près de neuf milliards d'euros destiné à créer des emplois et renforcer la protection sociale dans un contexte de ralentissement de la croissance et de vieillissement de la population. D'après le ministère des Finances, ce plan sera plutôt financé par les recettes fiscales que par l'émission d'obligations d'Etat.

• **EUROPE**

Le taux de croissance de l'activité du secteur privé de la zone euro se maintient à son plus haut niveau depuis six ans en mai, au vu de l'indice PMI final IHS Markit composite qui s'établit à 56,8, un niveau conforme à son estimation flash et à celui enregistré en avril.

→ **CHIFFRES A SUIVRE AUJOURD'HUI :**

06:30



AUD - Décision de taux de la banque centrale d'Australie (JUN 06)

→ **CHIFFRES A SUIVRE DEMAIN :**

03:30



AUD - Produit intérieur brut (trimestriel glissant) (1Q)

03:30



AUD - Produit intérieur brut (annuel glissant) (1Q)

FOCUS DU JOUR : **FOOTSIE**

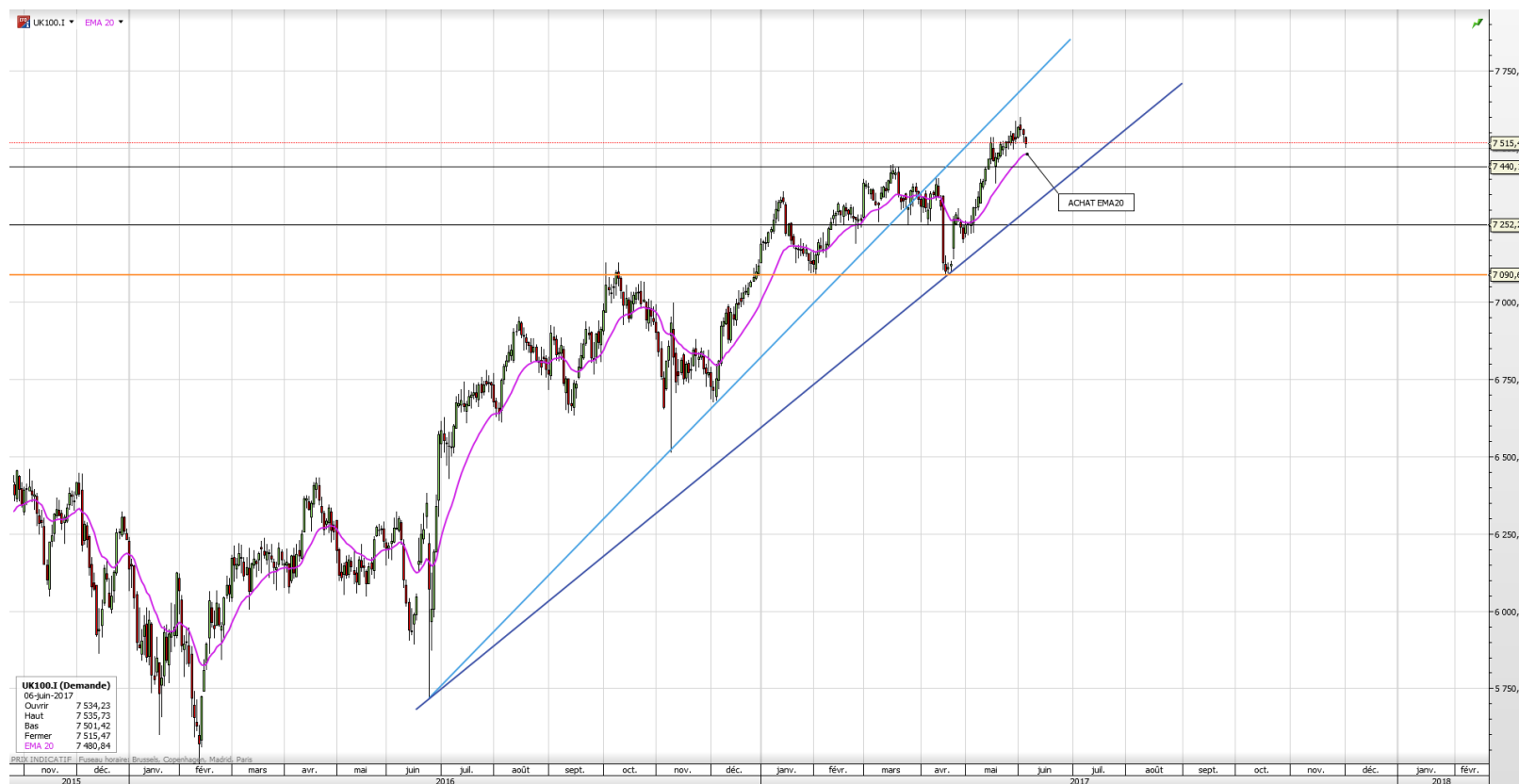
TENDANCE MOYEN TERME :

**BULL**



TENDANCE COURT TERME :

**BULL**



**ACHAT EMA20**  
**SUPPORT = 7440**

Cette analyse fait suite à celle du 24 Février 2017. La configuration graphique du Footsie (qui regroupe les 100 plus grosses capitalisations britanniques cotées à Londres) est positive à court et moyen terme.

Depuis son point bas en juin 2016 suite au vote Anglais sur le Brexit, l'indice britannique a gagné plus de 30% ; la dépréciation de la livre permettant cette envolée spectaculaire.

Au vu de la configuration extrêmement positive de l'indice britannique, nous nous positionnerons à l'achat au contact de la EMA20 (Moyenne Mobile Exponentielle 20 jours, représentée en rose).actuellement située à 7480 points. En effet, en cas de correction un peu plus marquée, le support horizontal noir à 7440 points devrait servir de barrière.

En cas d'entrée en position, cela fera l'objet d'une nouvelle étude.

**CITATION DU JOUR**

*«Les grandes âmes ont la volonté ; les faibles n'ont que des souhaits..»*

*Proverbe chinois*

**AVERTISSEMENT :**

**L'ANALYSE GRAPHIQUE EFFECTUEE DANS NOTRE RUBRIQUE FOCUS DU JOUR EST FAITE A TITRE PUREMENT INFORMATIF. ELLE NE DOIT EN AUCUN CAS ETRE ASSIMILEE A UN CONSEIL OU UNE RECOMMANDATION D'INVESTISSEMENT.**